

# Afrique du Sud & Mozambique



Proposition de voyage de nocces

**AU TIGRE VANILLÉ**  
CREATION DE VOYAGES



# PROGRAMME

## **Jour 1**

### **Genève - Johannesburg**

Envol dans la soirée avec Lufthansa, via une ville européenne pour Johannesburg.

## **Jour 2**

### **Johannesburg - Drakensberg**

Arrivée à Johannesburg dans la matinée. Remise de votre véhicule catégorie C, type VW Polo 1.6 ou similaire et explication de votre circuit. Route, d'environ quatre heures pour Ohrigstad à travers le "high veld", zone de production agricole. Vous allez ensuite escalader le massif des Drakensberg pour atteindre le lodge d'Iketla. Situé au bord d'une petite falaise, le lodge est la propriété d'un couple de sud africain sympathique qui rendront votre séjour très agréable. De votre chambre, vous aurez une vue extraordinaire sur la vallée. Dans l'après-midi, vous pourrez profiter de faire une belle promenade à pied dans la concession privée du lodge. Nuit à Iketla Lodge.



## **Jour 3**

### **Blyde River**

Ce matin, prenez un bon petit déjeuner, puis partez pour la "panoramic road" le long du Blyde River Canyon (3<sup>ème</sup> plus grand Canyon au monde). Le canyon est profond de 600 à 800 mètres. Dominé par les formations granitiques qu'il a creusées au cours de plusieurs millions d'années, il offre des panoramas exceptionnels au fil d'un itinéraire de 26 km où à intervalle régulier vous pouvez vous arrêter. Le paysage y est grandiose et ne manquez pas la vue sur le trois rondavels. Au loin, par temps clair, vous pourrez apercevoir le bush du Kruger. Nuit à Iketla Lodge.



## **Jour 4**

### **Blyde River - Timbavati**

Après le petit déjeuner, vous allez descendre l'escarpement et longerez une zone de production de bananes et de mangues. Après environ 2 heures de route vous arriverez dans la réserve privée de Timbavati Private Nature Reserve, pour le déjeuner. Installation dans votre tente de luxe et dans l'après-midi, premier safari dans la réserve privée. Timbavati est une superbe réserve accroché au parc Kruger. Tout comme dans le Sabi Sand, les barrières entre le parc et la réserve ont été enlevées. Ici, vous verrez peut-être un peu moins facilement les «big five», mais la région est plus sauvage. En outre sa position



géographique est intéressante puisqu'elle se trouve à la limite des zones dominées par les acacias au Sud et des mopanes au nord. Les éléphants raffolent de ces étranges feuilles dont la forme évoque celle d'un papillon. Nuit à Tanda Tula Tented Camp.

## **Jours 5 & 6**

### **Timbavati**

Deux journées complètes pour apprécier les ma-

# PROGRAMME



gies du bush africain. Réveil à l'aube et départ immédiat pour un safari dans les superbes lumières du lever de soleil. En effet, c'est durant les premières heures du jour et au coucher du soleil que la vie animale est la plus active. En plus, vous profitez d'une lumière beaucoup plus douce. Aux alentours de 9h30, suivant ce que vous allez voir, retour au lodge pour un brunch. Vous pourrez alors partir pour une découverte des traces et de la flore de la région à pied, escortés par un guide de Timbavati. Ou alors profiter de vous reposer sur votre terrasse.

Ce lodge composé de 12 tentes de luxes est beaucoup plus intime que les autres qui se trouvent dans cette région. Vous aurez également la possibilité de boire un verre en admirant les animaux qui viennent au point d'eau. Aux alentours de 4 heures, départ pour un deuxième sa-

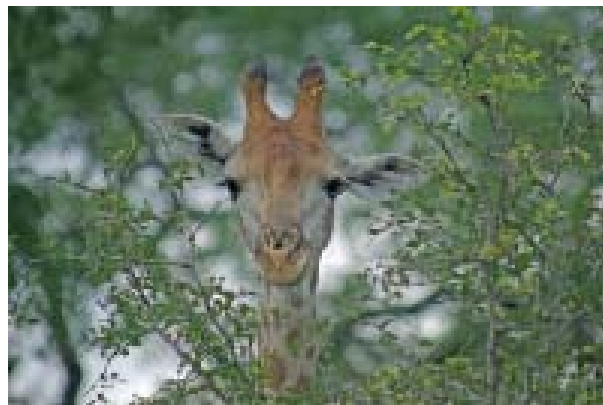


fari qui se terminera dans la nuit. Deux nuits à Tanda Tula Tented Camp.

## **Jour 7**

### **Timbavati - Sabi Sand**

Ce matin profitez encore d'un dernier safari à Timbavati. Après le petit déjeuner, route pour le Sabi Sand (env. 2 heures et demie). C'est par



la porte sud que vous entrerez dans la Réserve privée du Sabi Sand. Par de petites pistes vous rejoignez le lodge de Savanna. Installation dans votre tente, déjeuner au lodge, puis premier safari vers les 16 heures, celui-ci se terminera sous les puissants phares du ranger.

Votre lodge est composé de seulement 8 grandes tentes de luxe ! Vous allez séjourner dans une suite équipée de climatisation, d'une superbe salle d'eau et d'une belle chambre à coucher.

Nuit Savanna Private Game Reserve.



## **Jour 8**

### **Sabi Sand**

Le matin, c'est avec des véhicules 4x4 découvert que vous partez à la recherche des animaux. Lever à 5 heures du matin ! C'est un peu dur, mais ça vaut la peine. Vers les 9 heures,

# PROGRAMME



retour au lodge pour un copieux petit déjeuner. En fin de matinée, profitez de vous relaxer ou de vous documenter sur la vie animal. Puis durant les heures chaudes de l'après-midi profitez de faire une petite sieste dans votre tente ou de vous rafraîchir dans la piscine du lodge. Vers les 15 heures le déjeuner est servi sur la terrasse du lodge. L'occasion de discuter avec votre guide des nombreuses interrogations sur la faune africaine. Puis, vous partez pour votre deuxième sortie en véhicule 4x4 à la recherche du léopard.

Nuit au Savanna Private Game Reserve.



## Jour 9

### **Sabi Sand - Mpumalanga - île de Benguerra**

Tôt ce matin, départ pour l'aéroport de Kruger Mpumalanga (environ 2h00 de route). Restitution de votre véhicule et envol à 11h45 pour la petite ville de Vilanculos au Mozambique. A votre arrivée, le personnel de Marlin Lodge vous attend et vous emmène en bateau à moteur sur l'île de Benguerra (environ 30 minutes). L'île fait 11 kilomètres de long et seulement 5.5 de large. Installation dans votre Beach Chalet de 60m<sup>2</sup>.



Nuit au Marlin Lodge en Beach Chalet.

## Jours 10 à 14

### **Île de Benguerra**

Séjour de 5 nuits en pension complète au Marlin Lodge. Niché dans une végétation touffue, ce lodge sur pilotis est composé de 17 chalets répartis le long de la plage de Flamingo Bay. Chaque chalet fait face à la mer et dispose d'une véranda privée de 17 m<sup>2</sup>, d'une douche intérieure et extérieure ainsi que d'un sentier pour atteindre la plage. Ils sont reliés au bâtiment central, où se trouvent la piscine, le restaurant et le bar, par des passerelles en bois. Marlin Lodge dispose d'un centre de plongée et de pêche au gros tout équipé.



La planche à voile et l'utilisation de «catamaran» sont comprises. Une croisière en dhow, un tour de l'île en 4x4 et une sortie snorkelling sont également inclus.

# PROGRAMME



En supplément, le lodge propose de nombreuses activités : des plongées, des cours de plongée PADI, des sorties avec masque et tuba sur le reef, du ski nautique, une sortie en bateau à moteur sur un banc de sable isolé ou la visite du bourg de Vilanculos. Le détroit du Mozambique est réputé pour la pêche. Marlin Lodge organise des sorties de pêche au gros ou à la mouche. Le lodge incite à la politique du «catch and release» (remise à l'eau du poisson pêché). Cinq nuits au Marlin Lodge en Beach Chalet.



## **Jour 15**

### ***Benguerra - Johannesburg - Genève***

Encore une dernière baignade dans l'eau magnifique de l'océan indien, puis transfert en bateau pour Vilanculos où vous embarquerez à destination de Johannesburg. Connexion pour votre vol retour en Suisse.

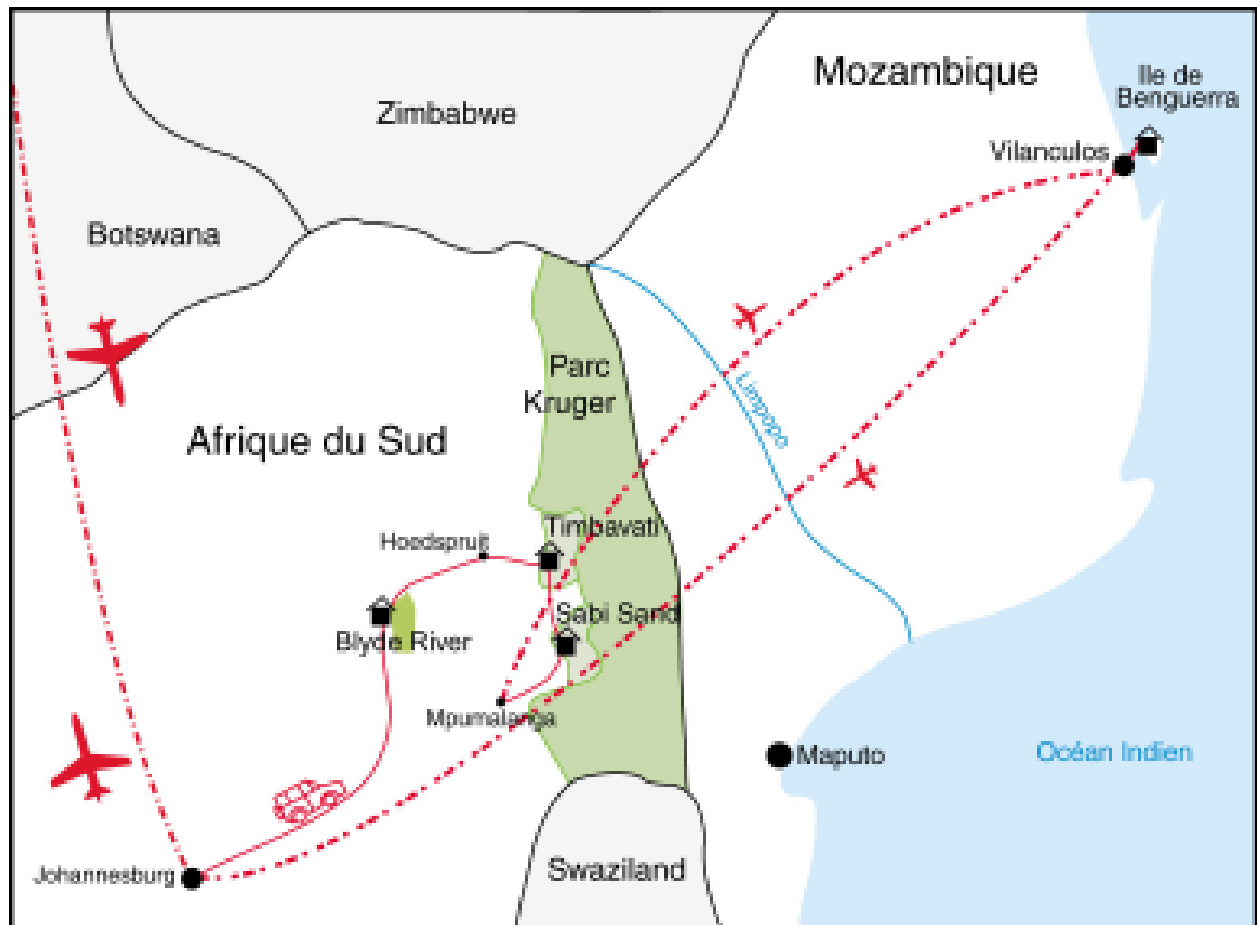
## **Jour 16**

### ***Genève***

Arrivée à Genève dans la matinée.



# CARTE



# JOUR par JOUR

N°	Itinéraire	Transports	Logement	Repas
1	Genève - Johannesburg	vols		
2	Johannesburg - Ohristad	vols & voiture de loc.	Iketla Lodge	DBB
3	Blyde River Canyon	voiture de loc	Iketla Lodge	DBB
4	Ohristad - Réserve du Timbavati	voiture de loc	Tanda Tula	FB + A
5	Réserve privée de Timbavati	voiture de loc	Tanda Tula	FB + A
6	Réserve privée de Timbavati	voiture de loc	Tanda Tula	FB + A
7	Réserve privée du Sabi Sand	voiture de loc	Savanna Private Game Reserve	FB + A
8	Réserve privée du Sabi Sand	voiture de loc	Savanna Private Game Reserve	FB + A
9	Mpumalanga - Vilanculos (Mozambique)	v.de loc, vol & bateau	Marlin Lodge	FB
10	Archipel de Bazaruto, Benguerra Island		Marlin Lodge	FB
11	Archipel de Bazaruto, Benguerra Island		Marlin Lodge	FB
12	Archipel de Bazaruto, Benguerra Island		Marlin Lodge	FB
13	Archipel de Bazaruto, Benguerra Island		Marlin Lodge	FB
14	Archipel de Bazaruto, Benguerra Island		Marlin Lodge	FB
15	Vilanculos - Johannesburg - Genève	bateau & vols		
16	Arrivée à Genève	vol		

B&B = petit-déjeuner, DBB = dîner et petit déjeuner, FB = pension complète, A = activités



# PRIX ET PRESTATIONS

## PRIX PAR PERSONNE

**Circuit en basse saison**

**dès CHF 9'360.-**

**Circuit en haute saison**

**dès CHF 10'290.-**

*Sur la base de 2 personnes. Sous réserve de disponibilité au moment de la réservation.*

*Les prix indiqués sont sujets à la fluctuation des taxes aériennes et des taux de change.*

## PRESTATIONS INCLUSES

- Les vols internationaux avec Lufthansa en classe économique, Genève - Munich - Johannesburg - Francfort - Genève, toutes taxes incluses
- Les vols en classe économique Nelspruit, Mpumalanga - Vilanculos - Johannesburg, en classe économique, toutes taxes incluses (sauf à Vilanculos)
- Les transferts en bateau de Vilanculos au Marlin Lodge et retour
- La voiture de location de Johannesburg à Mpumalanga, catégorie C (VW Polo 1.6 ou similaire), manuelle, avec climatisation et en kilométrage illimités
- L'hébergement en chambre/tente double durant tout le séjour
- Les repas comme indiqué dans le jour par jour
- Les activités non privatives à Tanda Tula et à Savanna (généralement deux par jour) avec guide anglophone
- 6 nuits en pension complète dans un Beach Chalet au Marlin Lodge, inclus les boissons locales
- Les activités suivantes au Marlin Lodge : croisière en Dhow, une sortie snorkelling, un tour de l'île en 4x4
- Le visa pour le Mozambique
- Accueil et assistance à Johannesburg
- Assistance francophone durant tout le circuit
- La gestion de votre liste de mariage

## PRESTATIONS NON COMPRISE

- Les repas, les boissons et les activités (sauf si spécifié)
- Les frais d'entrée dans le Timbavati (100 Rand par véhicule & 110 Rand par personne)
- Les frais d'entrée dans le Sabi Sand (110 Rand par véhicule & 20 Rand par personne)
- L'essence, les frais d'abandon du véhicule (550 Rand), la caution (2000 Rand, remboursable) et certains frais de location (inférieur à 20 CHF)
- Les activités non incluses au Mozambique (pêche au gros, plongée, balade à cheval ...)
- Les frais d'entrée dans le parc national marin au Mozambique (12 USD)
- Diverses taxes au Mozambique (taxe de départ, d'entrée, de sécurité... env. 50 USD)
- Les dépenses personnelles
- Les pourboires
- L'assurance rapatriement / annulation obligatoire

