

BOTSWANA & MOZAMBIQUE



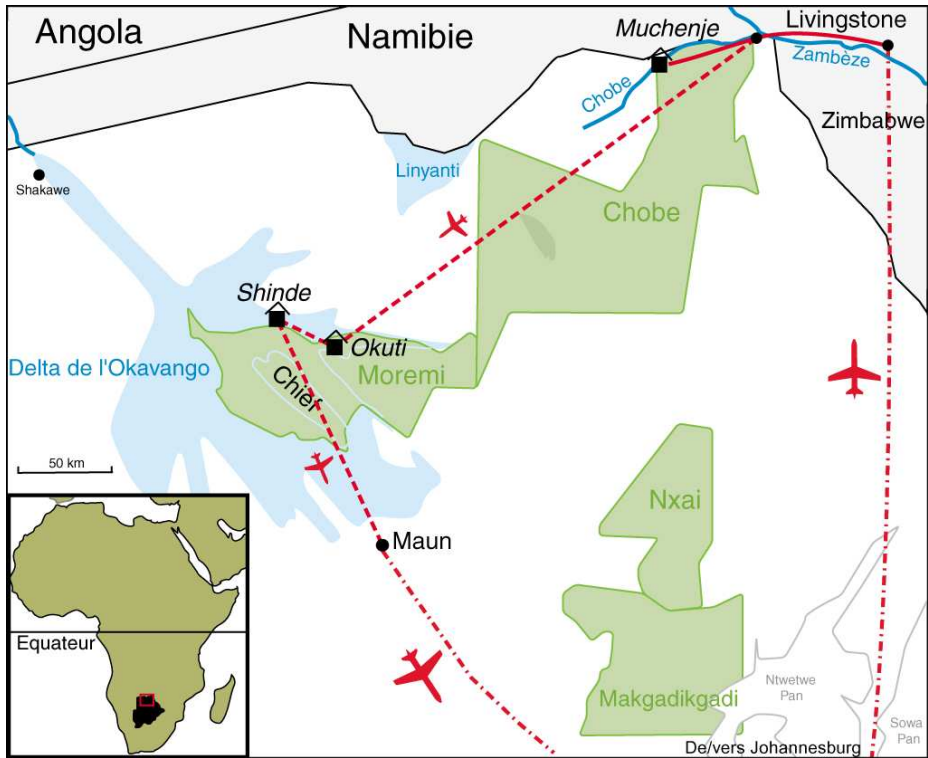
Proposition de voyage de noces



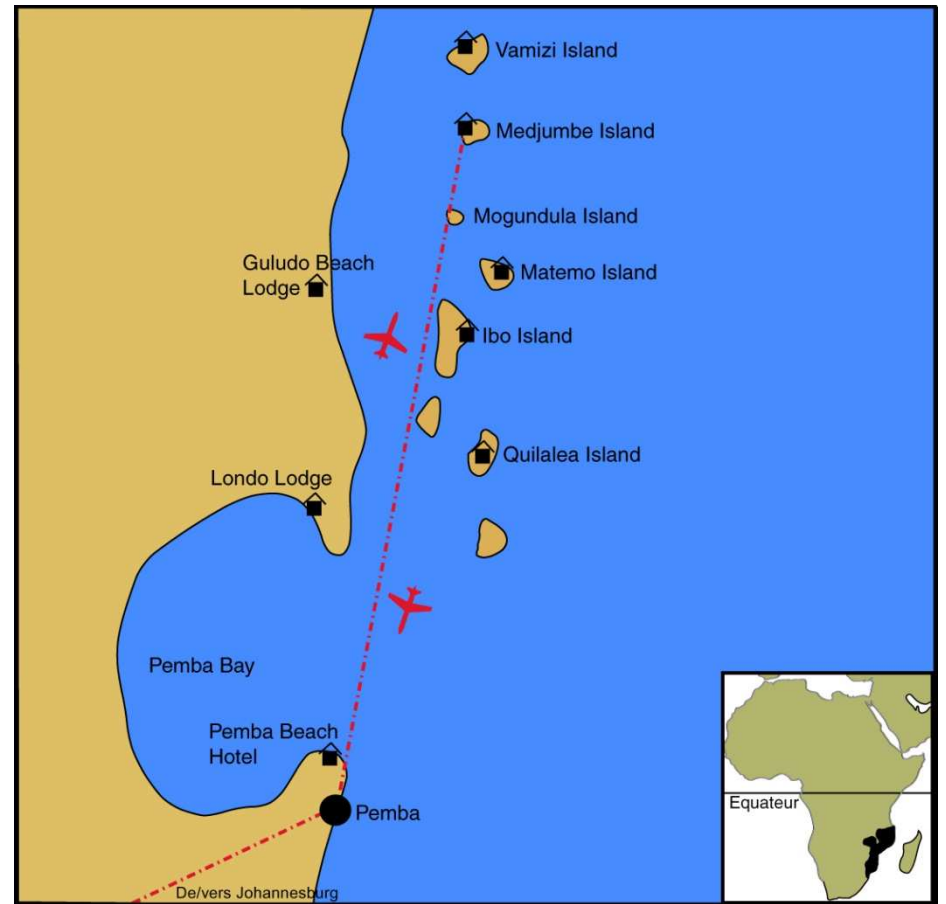
AU TIGRE VANILLÉ

CREATION DE VOYAGES

CARTE BOTSWANA



CARTE MOZAMBIQUE



JOUR PAR JOUR

	Date	Itinéraire	Transport	Logement	Repas
1		Genève - Johannesburg	vols		
2		Johannesburg - Livingstone	vol	Stanley Safari Lodge	PLD
3		Livingstone		Stanley Safari Lodge	PLD
4		Livingstone - Chobe	route	Muchenje Safari Lodge	PLD
5		Parc national de Chobe		Muchenje Safari Lodge	PLD
6		Chobe - Réserve de Morémi	vol	Okuti Camp	PLD
7		Réserve de Morémi		Okuti Camp	PLD
8		Morémi - Delta de l'Okavango	vol	Shinde Camp	PLD
9		Delta de l'Okavango		Shinde Camp	PLD
10		Morémi - Maun - Johannesburg	vols	Mondior Concorde	P
11		Johannesburg - Pemba (Mozambique)	vols	Medjume Island Resort	PLD
12		Medjumbe Island		Medjume Island Resort	PLD
13		Medjumbe Island		Medjume Island Resort	PLD
14		Medjumbe Island		Medjume Island Resort	PLD
15		Medjumbe Island		Medjume Island Resort	PLD
16		Medjumbe Island		Medjume Island Resort	PLD
17		Medjumbe Island		Medjume Island Resort	PLD
18		Pemba - Johannesburg - Genève	vols		
19		Genève	vol		

P = petit déjeuner, L = lunch, D = dîner

PROGRAMME DETAILLE

Jour 1 : Genève - Johannesburg

Vol au départ de la Suisse en fin de journée pour Livingstone, via une ville européenne et Johannesburg.

Jour 2 : Johannesburg - Livingstone

A votre sortie du vol en provenance de Johannesburg, vous êtes accueillis par notre correspondant à l'aéroport de Livingstone, en Zambie et transférés à votre lodge.

Le Stanley Safari Lodge situé à environ 3 km des chutes est une magnifique propriété tenue par un couple belge qui se compose de seulement 10 cottages et suites, toutes différentes. Certaines sont complètement ouvertes d'autres fermées. Les suites ont l'avantage d'avoir une petite piscine privative. Ce lodge abrite une piscine et est réputée pour sa bonne cuisine.

Nuit au Stanley Safari Lodge.



Jour 3 : Livingstone

Durant votre séjour, découverte d'une des merveilles du monde : les chutes Victoria. Sur 1.6 km de large et sur plus de 100 mètres de hauteur des millions de litres d'eau s'engouffrent dans les gorges du Zambèze. Le spectacle est époustouflant. Si vous le désirez, vous pourrez aller ensuite à la découverte d'artistes locaux.



A Livingstone, les activités ne manquent pas ! Les plus téméraires pourront profiter d'une descente en rafting des gorges du Zambèze, c'est impressionnant. Vous pouvez également faire un survol des chutes Victoria en hélicoptère, une descente en canoë ou un «tea-time» romantique sur une île au milieu des chutes.



Nuit au Stanley Safari Lodge.

Jour 4 : Livingstone - Chobe

Après un petit déjeuner sur la terrasse avec vue sur la fumée des chutes au loin, transfert par la route (environ 2 heures) pour le Botswana. Passage en ferry du Zambèze puis route pour rejoindre votre lodge.

Le parc de Chobe est réputé pour contenir la plus grande concentration d'éléphants d'Afrique ! Et ce n'est pas l'unique attraction de Chobe : vous y observerez aussi d'énormes troupeaux de buffles (plus de mille têtes). Durant la saison sèche, ce bras mort du Zambèze est l'unique point d'eau de la région et attire des milliers d'animaux.



Nuit au Muchenje Safari Lodge.

Jour 5 : Parc national de Chobe

Le lodge de Muchenje est situé à l'extérieur du parc de Chobe, de l'autre côté de la majeure partie des lodges. Il se compose de 11 chambres et se situe sur un promontoire au bord de la rivière et surplombe la plaine du Caprivi. Depuis sa terrasse vous avez une vue périphérique extraordinaire.



Durant votre séjour à Muchenje, vous ferez des safaris en 4x4 dans le parc national de Chobe et des sorties en bateau à moteur sur la rivière Chobe. Le spectacle d'un coucher de soleil sur la plaine de Caprivi avec une famille d'éléphants se couvrant de poussière est l'un des moments forts du voyage.

Nuit au Muchenje Safari Lodge.

Jour 6 : **Chobe - Réserve de Morémi**

Durant ce vol, vous allez passer d'une zone de forêts de mopanes, arbres dont le bois est extrêmement dense et aux feuilles en forme d'ailes de papillons, aux eaux du delta. Vous apercevrez déjà un petit bras d'eau qui pénètre dans la terre ; il s'agit de la rivière Khwai. A votre atterrissage, une voiture viendra vous chercher et vous emmènera à votre camp. Installation dans votre hébergement, et dans l'après-midi, départ pour un premier safari dans la région.



Nuit au Okuti Camp.

Jour 7 : **Réserve de Morémi**

La réserve de Morémi couvre environ un tiers du delta de l'Okavango. D'une superficie d'environ 5000 km², elle a été classée en 1968. Elle se compose de savanes, forêts, plaines inondées et lagon. La réserve de Morémi revendique à juste titre la plus grande concentration animale de tout le delta de l'Okavango, et de ce fait, elle est considérée comme l'une des plus belles réserves d'Afrique.



Camp Okuti est situé à la limite d'accès des véhicules tout terrain dans la réserve de Morémi. Ce lodge peut accueillir un maximum de 18 personnes. Tous

les bungalows sont orientés vers l'ouest, de superbes couchers de soleil en perspective sur la lagune de Xakanaxa. Les guides du camp vous emmènent deux fois par jour à la recherche de la faune africaine, soit en véhicules 4x4 découverts, soit en bateau à moteur.



Lors de vos safaris, vous traverserez régulièrement des bras de l'Okavango pour rejoindre de petites îles isolées du reste du monde. Dans cette région, il est rare de ne pas observer une famille de lions. La densité en mammifères est extrêmement forte car la végétation bénéficie de conditions particulièrement idéales, les racines dans l'eau et la tête au soleil.



Nuit à Camp Okuti.

Jour 8 : Morémi - Delta de l'Okavango

Après un dernier «game-drive», court vol pour une autre région du delta. Accueil par le personnel du lodge et installation au camp. Puis premier safari.

Nuit au Shinde Camp.

Jour 9 : Delta de l'Okavango

Shinde camp se trouve sur une île au nord est de l'île de Chief dans une concession privée au coeur du Delta de l'Okavango. Installé, au bord d'un bras de l'Okavango, le camp bénéficie d'un des meilleurs emplacements du delta.



Le camp compte huit tentes luxueuses. Toutes ont une terrasse privée nichée sous une riche végétation, certaines avec vue sur la lagune, d'autre avec vue sur les plaines. Le camp possède également une piscine. Les guides du camp vous emmènent deux fois par jour à la recherche de la faune africaine.



Les activités principales consistent en la découverte des lagunes et des îlots en mokoros (pirogues traditionnelles), à pied et en bateau à moteur. Glisser sur une lagune couverte de nénuphars, s'arrêter sur un îlot et tenter une approche à pied d'un groupe de zèbres est une expérience inoubliable de quiétude et de nature authentique. Sur l'île principale, il est également possible de partir en safari en véhicule 4x4. Etant dans une concession privée, Shinde permet de sortir des pistes et de profiter de safari de nuit.

Nuit à Shinde Camp.



Jour 10 : Morémi - Maun - Johannesburg

Après un dernier lever de soleil, vous profiterez encore d'une balade dans la région, puis vous vous envolerez pour Maun. Correspondance pour votre vol pour Johannesburg. Vous vous rendrez à l'extérieur du terminal 2A, arrivée internationale, en face de l'hôtel Intercontinental afin de prendre la navette de l'hôtel (toutes les 30 min. environ). A votre arrivée à votre hôtel, installation dans votre chambre.

Votre hôtel fait partie d'un complexe hôtelier où vous trouverez un casino, une discothèque ainsi que plusieurs restaurants.

Nuit à l'Emperor Palace Mondior.

Jour 11 : Johannesburg - Pemba (Mozambique)

Ce matin, vous reprendrez la navette de l'hôtel afin de vous rendre à l'aéroport de Johannesburg pour prendre votre vol. Vol au départ de Johannesburg pour la petite ville de Pemba, formalités douanières, puis vol pour l'île de Medjumbe (environ 40 minutes). Ce vol est superbe et vous permettra d'admirer les îles de l'archipel et ses magnifiques bancs de sable.

L'île de Medjumbe ne fait qu'un km de long et 350 mètres de large. A votre arrivée, installation dans votre chalet et début de votre séjour romantique sur cette magnifique île de l'océan Indien.



Nuit au Medjumbe Island Resort.

Jours 12 - 17 : Medjumbe Island

Séjour en pension complète au Medjumbe Island Resort. Situé au bord d'une splendide plage de sable blanc, ce petit complexe balnéaire luxueux n'offre que 13 chalets à moins de dix mètres de la mer. Chaque chalet est équipé d'air conditionné, d'une salle de bains avec vue sur la mer et d'une douche extérieure. Tous les chalets sont équipés d'une petite piscine privée, idéal pour se détendre au coucher du soleil.



Le resort possède également un somptueux restaurant avec véranda, une piscine surplombant l'océan et un bar. Medjumbe Island héberge un centre de

plongée, tout le matériel pour la pêche, pour faire du kayak, du pédalo ou du snorkeling. Vous pourrez également observer des baleines (d'août à octobre) et des dauphins.



Il y en a donc pour tous les goûts, de la baignade, à la plongée, à l'observation des oiseaux jusqu'à la simple détente.

Nuits au Medjumbe Island Resort.



Jour 18 : Pemba - Johannesburg - Genève

Profitez encore de l'océan Indien avant votre transfert en avion pour Pemba où vous embarquerez à destination de Johannesburg. Envol pour Genève, via une ville européenne.

Jour 19 : Genève

Arrivée à Genève dans la matinée.



PRIX ET PRESTATIONS

Prix par personne

Circuit en basse saison dès	CHF 9'900.-
Circuit en haute saison dès	CHF 12'500.-

*Sur la base de 2 personnes, sous réserve de disponibilité au moment de la réservation.
Les prix indiqués sont sujets à la fluctuation des taxes aériennes et des taux de change.*

Prestations incluses

- Les vols internationaux en classe économique avec South African Airways Genève - Livingstone, Johannesburg - Pemba - Genève, y compris les taxes d'aéroport (excepté à Pemba)
- Les vols internationaux en classe économique avec Air Botswana Maun - Johannesburg
- Hébergement en chambre/bungalow/tente/suite double
- La pension complète et certaines boissons durant tout le séjour (excepté à Johannesburg)
- Découverte guidée des chutes Victoria, côté Zambie et une croisière sur le Zambèze
- Les transferts de lodge à lodge de Livingstone à Maun, en avion, en ferry et en voiture
- Au Botswana, les activités non privatives proposées par les lodges (généralement deux par jour) avec guides anglophones : safaris en 4x4, en bateau, en mokoro et à pied
- Les droits d'entrée dans les parcs nationaux au Botswana
- Les transferts à Johannesburg (navette de l'hôtel)
- Les vols internes Pemba - Medjumbe - Pemba
- Certaines activités non-motorisées à Medjumbe
- Les visas pour la Zambie & le Mozambique
- Une documentation de voyage
- La gestion de votre liste de mariage

Non compris

- Les repas et les boissons à Johannesburg
- Certaines boissons (alcool hors d'âge, vin spéciaux, cocktail...)
- Les activités non incluses et les excursions à Livingstone et au Mozambique (tour en hélicoptère, canoë, rafting, plongée, pêche au gros...)
- Les taxes d'aéroport au Mozambique (env. 50 USD par personne)
- Les dépenses personnelles
- Les pourboires
- L'assurance annulation et assistance, obligatoire
- Les changements de programme indépendants de notre volonté

